

HOALI

Interdiction des bouteilles en plastique en:

De la contrainte écologique à
l'opportunité en marketing territorial

#GOURDEFRIENDLY

#GOURDEFRIENDLY

POUR QU'IL SOIT PLUS FACILE ET PLUS SYMPA DE REMPLIR SA GOURDE
QUE D'ACHETER UNE BOUTEILLE

#1

REVELER LES POINTS DE
REPLISSAGE DES
GOURDES

#2

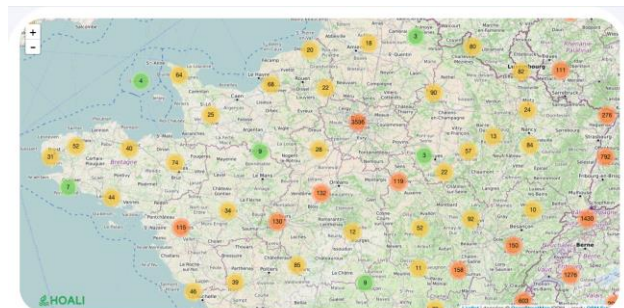
RENFORCER LE MAILLAGE
AVEC LES ETABLISSEMENTS
#GOURDEFRIENDLY

#3

FACILITER L'ACCES A
L'INFORMATION POUR LES
USAGERS

#4

AUGMENTER LES SERVICES AUX
UTILISATEURS DE GOURDES



Clients



Se ressourcer entre terre et mer



ANECDOTE

« il faut créer des lois pour contraindre les entreprises à être plus vertueuses écologiquement! »

Loi AGECE

Depuis le 1 janvier 2021

Interdiction de la distribution gratuite de bouteilles en plastique
contenant des boissons dans les établissements recevant du public et dans les locaux à usage professionnel (sauf impératif de santé publique).



Liberté • Égalité • Fraternité

RÉPUBLIQUE FRANÇAISE

**Redonnons du sens à la
réglementation**

Création de valeur écologique

Loi AGEC ambitieuse Sur la réduction des bouteilles plastiques

- **Objectif: 90% de collecte des bouteilles en plastique contre 49% actuellement à échéance 2029**
- **Réduire de 50% la production de bouteille en plastique à usage unique d'ici 2030**

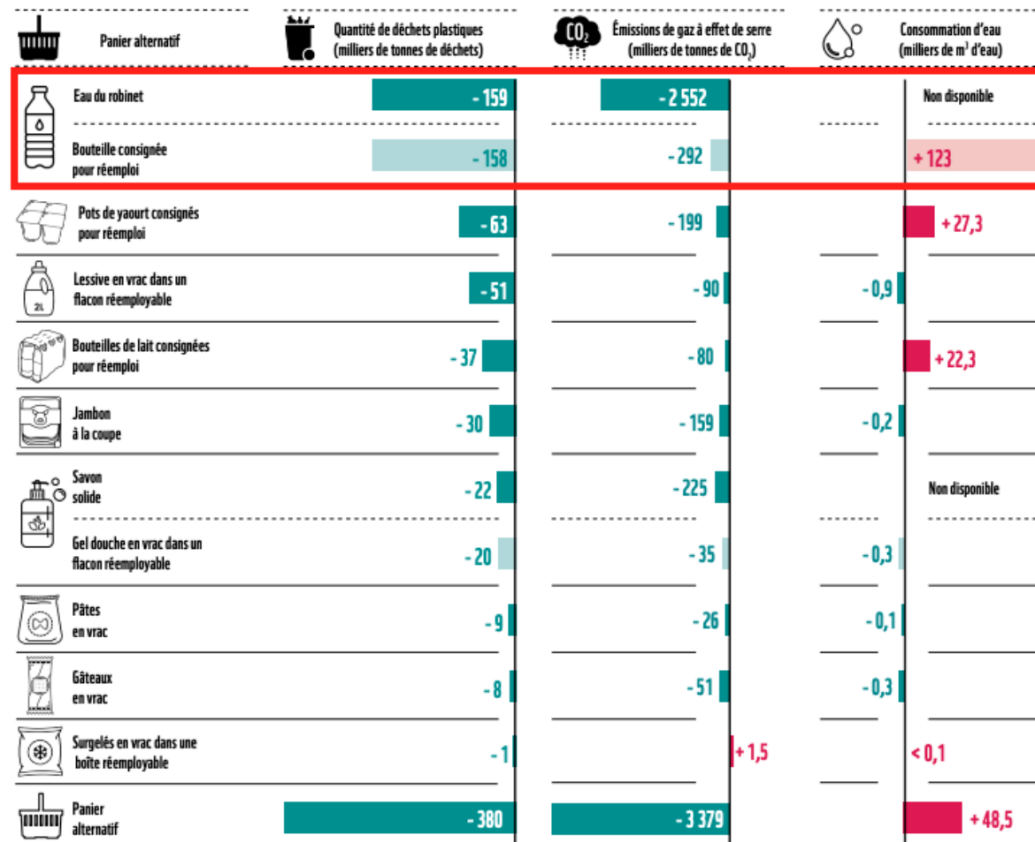
La vision carbone pour transcender le mythe de l'économie circulaire!



- Coute 1 200 000 t de CO2/an
- Permet d'économiser 240 000 t de CO2/an
- Permet d'économiser 1 200 000 t de CO2/an

LA BOUTEILLE PLASTIQUE : PRINCIPAL GISEMENT DE RÉDUCTION D'IMPACT

- 75% des émissions carbonees dans la poubelle des ménages



Objectif neutralité carbone 2050

*Réduire par 6 les émissions de CO₂ d'ici
2050 par rapport à 1990*



Liberté • Égalité • Fraternité

RÉPUBLIQUE FRANÇAISE

Impact Carbone du tourisme

8% des émissions
mondiales de CO₂e

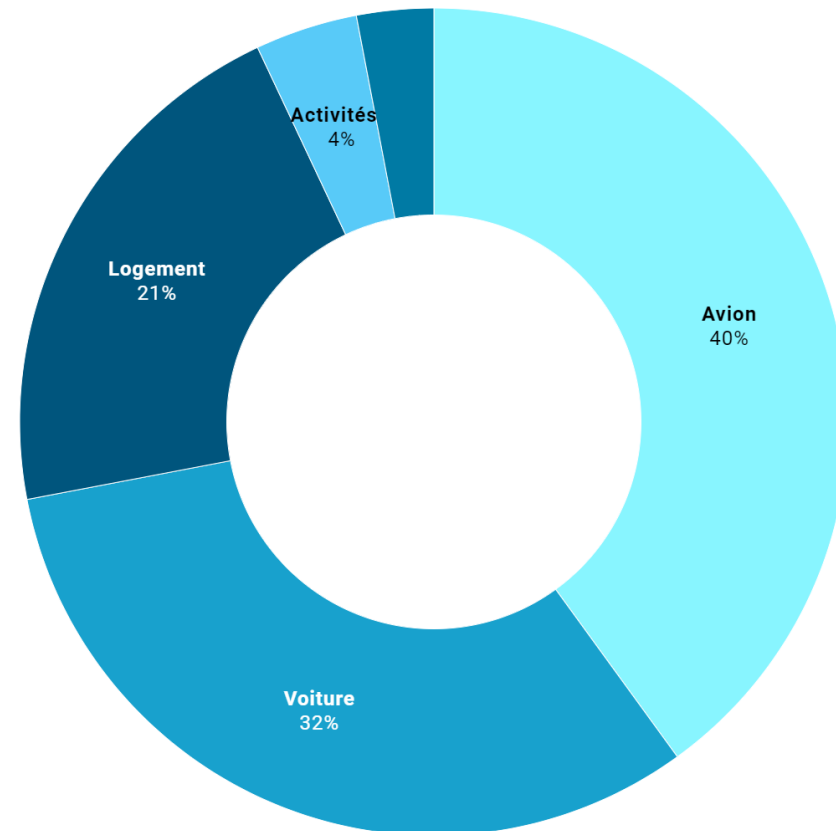
4 Gt de CO₂e émis chaque
année dans le monde

Impact carbone du tourisme mondial - © GreenGo

Répartition des émissions touristiques mondiales

Evaluation UNWTO 2008

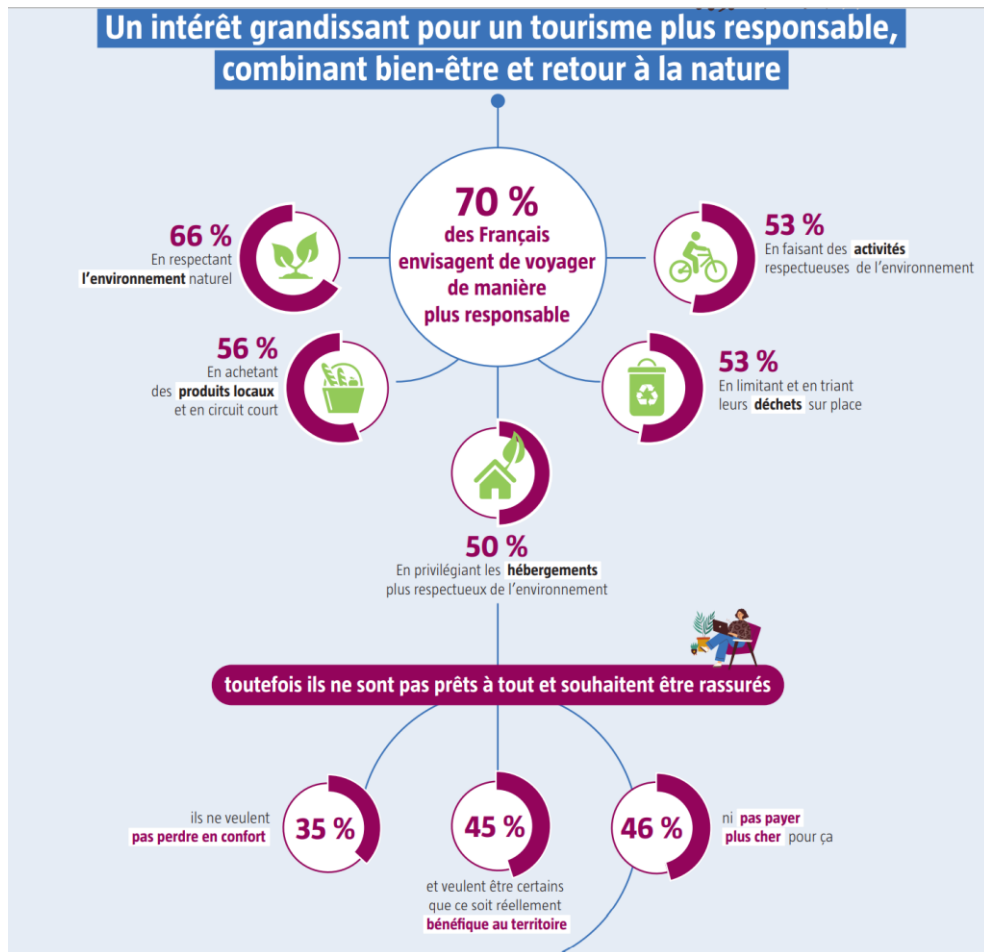
Avion Voiture Logement Activités Autres transports



**Création de valeur d'usage et
d'expérience**

Répondre aux attentes des touristes

#GOURDEFRIENDLY parfaitement ALIGNÉ



- **Pas moins de confort:** #gourdefriendly leve des freins et rend plus sympa la consommation zero déchet
- **Bénéfique pour le territoire:** #gourdefriendly améliore la performance écologique, la propreté urbaine et la création de valeur économique pour les CHR
- **Ne Pas coûter plus cher:** l'usage de la gourde pour l'eau coûte en moyenne basse 200x moins cher que l'eau en bouteille

CONTEXTE MARCHÉ

LA GOURDE : L'ACCESSOIRE INCONTOURNABLE

- *Une croissance à deux chiffres de la vente de gourde*
- *Un accessoire tendance dont il faut accompagner l'usage et l'univers serviciel*
- *En 2015, 72% des 15-20 ans déclaraient être prêts à payer plus cher un produit moins impactant sur l'environnement*
- *70% des 17-24 ans utilisent une gourde*

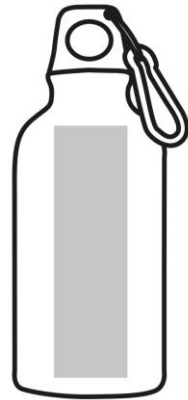


Accessoire de la pratique outdoor



Accompagner le développement des nouvelles pratiques touristique

- La randonnée
- Le cyclotourisme
- Le tourisme sans plastique



Source Cyclotourisme Mag

Accompagner la consommation nomade Zero Déchet

- S'appuyer sur les Bars #gourdefriendly pour offrir de nouveaux services
- Valoriser une expérience enrichie par la qualité des produits
- Animer les communautés d'utilisateurs



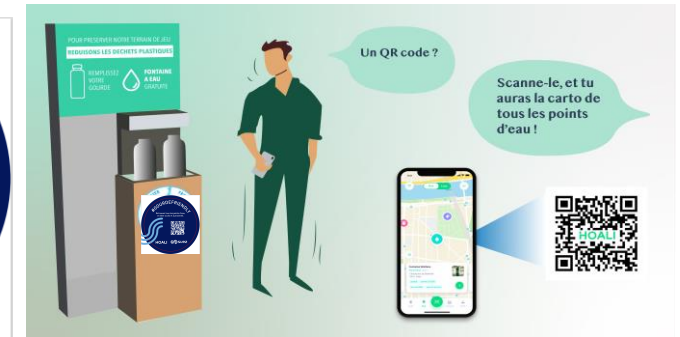
Création de valeur économique

Et si nous transformions les bars en boutiques de vrac liquide alimentaire?!



Le service autour de la gourde

Stimulez et levez les freins à l'usage de la gourde



Connectons les gourdes de vos collaborateurs

Connectons les fontaines à eau de votre entreprise

PLATEFORME PILOTAGE

Bar= Boutique de vrac liquide alimentaire



Distributeur de
liquide vrac



Production du code
barre unique



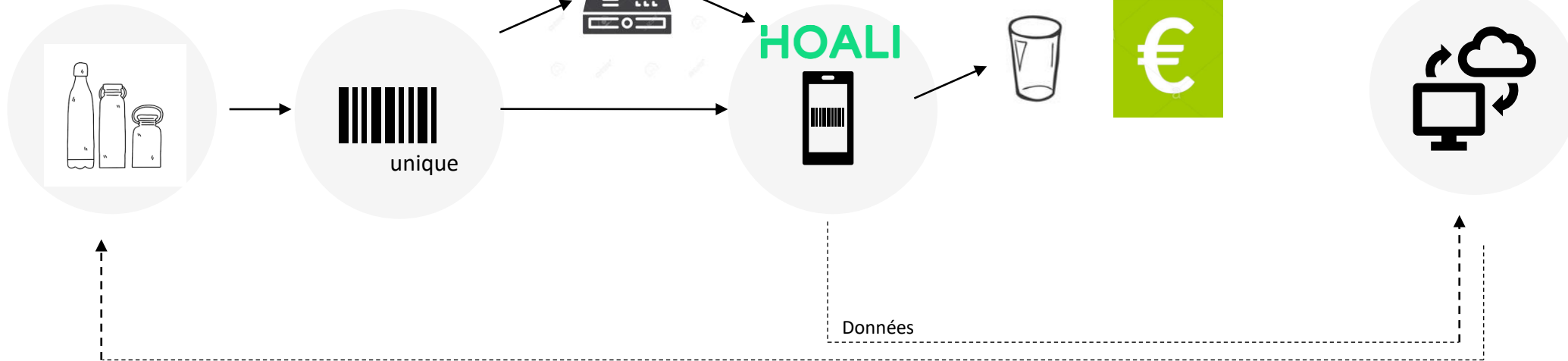
Achat et

Scan code barre et
gratification

Recyclage ou consigne



Gestion dashboard de consommation et de gestion
des déchets (monitoring)



Valeur ajoutée

- > Amélioration de la performance carbone
- > Proximité client

Valeur ajoutée

- > Développement de services additionnels à la gourde

Valeur ajoutée

- > Calcul de la performance CO2

Synthèse

- **Ayez une compréhension globale des enjeux pour tirer le meilleur du potentiel**
- **Pensez décarbonation et expérience servicielle pour contribuer à la performance écologique du votre territoire & développer de nouvelles sources de revenus**

MERCI ! 

Contact

Alexandre Solacolu

alexandre.solacolu@hoali.org



HOALI