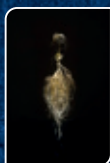
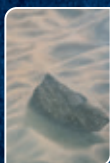
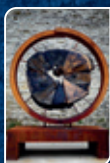
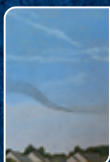




# Arts en Cités



**29 JUIN > 27 SEPT. 2026**

BAGNOLES DE L'ORNE • BELLÊME • DOMFRONT  
ÉCOUCHÉ • LA PERRIÈRE • LE SAP  
LONGNY-AU-PERCHE • MORTAGNE-AU-PERCHE  
SAINT-CÉNERI-LE-GÉREI • SÉES



Les Petites Cités de Caractère® sont nées dans les années 1970 en Bretagne à l'initiative d'un inspecteur de la DATAR, Jean-Bernard VIGHETTI, pour valoriser des cités dotées d'un important patrimoine et faire de ce patrimoine un levier de développement économique et touristique. Rapidement le réseau s'est étendu à d'autres régions. Il n'est arrivé en Normandie qu'en 2014, d'abord dans l'Orne puis en 2024, l'association Petites Cités de Caractère® de Normandie est créée et compte aujourd'hui 14 communes, dont 10 dans l'Orne. En France, ce sont 269 cités homologuées Petites Cités de Caractère®.

Le terme « Petites » renvoie au nombre restreint d'habitants (6 000). La « cité » évoque ses origines et ses fonctions urbaines associées à son patrimoine bâti homogène. Enfin, le « caractère » souligne la qualité du patrimoine bâti et son identité régionale forte. Les « Petites Cités de Caractère® » sont tout sauf une sanctuarisation des lieux. Elles s'inscrivent dans une démarche de progrès, d'engagement pour la protection, la conservation et la valorisation des patrimoines dans toutes les acceptations du terme.



En 2026, le Fonds Départemental d'Art Contemporain de l'Orne célèbre 40 années d'engagement en faveur de la création artistique contemporaine.

À cette occasion, les 26 et 27 juin 2026, l'Hôtel du Département ouvrira ses portes au public pour deux journées de rencontres, de découvertes et de partage autour de l'art.

Ces journées festives marqueront également le lancement du festival Arts en Cités, en collaboration avec le réseau des Petites Cités de Caractère® et les archives départementales de l'Orne, qui accueilleront tout au long de l'été une exposition consacrée aux parcs et jardins, offrant ainsi un avant-goût des propositions artistiques qui irrigueront les dix communes ornaises du réseau des Petites Cités de Caractère®. \*

# Arts en Cités

29 JUIN > 27 SEPT. 2026

- A** BAGNOLES DE L'ORNE ..... p. 5
- B** BELLÈME ..... p. 7
- C** DOMFRONT EN POIRAIE ..... p. 9
- D** ÉCOUCHÉ-LES-VALLÉES ..... p. 11
- E** LA PERRIÈRE ..... p. 13
- F** LE SAP ..... p. 15
- G** LONGNY-AU-PERCHE ..... p. 17
- H** MORTAGNE-AU-PERCHE ..... p. 19
- I** SAINT-CÉNERI-LE-GÉREI ..... p. 21
- J** SÉES ..... p. 23



## BAGNOLES DE L'ORNE BRUNO LEMÉE

Né en 1963, le sculpteur **Bruno Lemée** développe depuis plus de trente ans une œuvre singulière, marquée par une écriture graphique expressive.

Inspiré par les mondes animal, humain et mythologique, il conçoit des sculptures composées principalement de fil de fer et de bois flotté. Ces matériaux bruts, travaillés comme un dessin en trois dimensions, se déploient dans l'espace et suggèrent volumes, tensions et mouvements.

Ses œuvres, jamais figées, semblent animées d'un souffle vital où apparaissent peaux, muscles et structures internes.

Pour ses sculptures monumentales, telles *Le Minotaure* ou *Le Dos argenté*, il élabore des architectures métalliques complexes associant rigidité et souplesse. Le dessin et l'observation sont au cœur de son processus créatif.

Dans le cadre d'Arts en Cités 2026, **Bruno Lemée** invite le public à une rencontre sensible avec le vivant, célébré dans sa force, sa fragilité et sa poésie.



©Bruno Lemée



©Bruno Lemée



©Bruno Lemée

### INFOS PRATIQUES :



**Du 17 juin au 20 septembre**



**Jardins et parcs de Bagnoles de l'Orne**  
(parc du château, roseraie, abords du lac...)



Office de tourisme : 02 33 37 85 66

## BELLÈME COLLECTIF ISMAËL JUDE

Conçu par l'écrivain et artiste **Ismaël Jude**, *Psychanalyse des fleurs* est un dispositif immersif associant littérature, création sonore et composition olfactive. Le parcours se compose de stations d'écoute où des textes de l'auteur, interprétés par des comédiennes et comédiens, dialoguent avec des fragrances originales créées par la parfumeuse Kitty Shpirer.





Imaginé comme un jardin onirique, le dispositif invite à une déambulation libre, où voix, sons et odeurs se superposent. La création sonore de Kerwin Rolland et la scénographie de Raffaëlle Bloch prolongent cette expérience sensorielle, laissant à chacun la liberté de construire son propre cheminement et son interprétation.

À travers cette installation, présentée dans le cadre d'Arts en Cités 2026, le collectif propose une nouvelle manière d'aborder la narration et la perception, en sollicitant simultanément écoute, mémoire et imagination.



©Jean-Noël Agnelli

### INFOS PRATIQUES :

-  **Du 19 juin au 27 septembre**
-  **Mairie de Bellême**
-  Lundi, mercredi et vendredi :  
de 9h à 12h et de 14h à 17h
- Mardi et jeudi : de 9h à 12h
-  Mairie : 02 33 85 31 00

## DOMFRONT EN POIRAIÉ

# FRÉDÉRIQUE PETIT

« À l'abri »

Artiste plasticienne et musicienne, **Frédérique Petit** développe une œuvre originale autour du fil, de la broderie et de la tapisserie. Autodidacte, elle perfectionne sa maîtrise technique lors de séjours en Chine, où elle apprend des points de broderie traditionnels au fil de soie. Son travail explore ensuite de nouveaux matériaux, tels que le fil métallique ou le fer à béton.

Elle crée ainsi des nids miniatures ou monumentaux, délicates structures évoquant le monde végétal et animal. Ses œuvres figurent dans de nombreuses collections publiques et privées, notamment celles du Fonds national d'art contemporain et de la Présidence de la République.

Installée dans le Perche depuis plus de trente ans, **Frédérique Petit** puise dans le paysage rural une source constante d'inspiration.

Dans le cadre d'Arts en Cités 2026, son travail invite à la contemplation et à la rêverie, en hommage à la nature et à ses fragiles équilibres.



©Louis Niermans

### INFOS PRATIQUES :



**Du 8 juillet au 29 août**



**Médiathèque et alentours du château**



Mardi et vendredi :  
de 11 h à 12h30 et de 14 h à 18 h  
Mercredi : de 10h à 12h30 et de 14 h à 18 h  
Samedi : de 10h à 12h30 et de 13h30 à 17 h



Médiathèque : 02 33 30 83 49

## ÉCOUCHÉ-LES-VALLÉES

# ALEXIS DEFORTESCU

**Alexis Defortescu** développe une pratique picturale et plastique centrée sur l'observation des paysages ordinaires. Il s'intéresse notamment aux zones pavillonnaires, aux espaces résidentiels et aux petites architectures domestiques situées entre ville et campagne. Ces territoires standardisés, souvent invisibles, deviennent le cœur de son exploration artistique.

Par la peinture et l'installation, il introduit des perturbations — montée des eaux, brouillard, atmosphères diffuses — révélant l'étrangeté latente de ces environnements familiers. Son travail interroge la fragilité des espaces habités et leur transformation progressive.

Dans le cadre d'Arts en Cités 2026, **Alexis Defortescu** propose un regard sensible et critique sur le quotidien, invitant le public à reconsidérer ces paysages banals comme des lieux chargés de tensions poétiques et symboliques.



©Alexis Defortescu

©Alexis Defortescu

### INFOS PRATIQUES :



**Du 5 juin au 1<sup>er</sup> septembre (mairie)**  
**Du 3 juillet au 27 septembre (extérieur)**



**Mairie et Champ de foire d'Écouché**



Du lundi au vendredi (mairie) :  
 de 9h à 12h15 et de 13h30 à 17h



Mairie : 02 33 35 10 86

## LA PERRIÈRE CHRISTIANE MÜLLER

Depuis l'enfance, **Christiane Müller** entretient une relation étroite avec la nature, qui constitue le socle de son travail artistique.

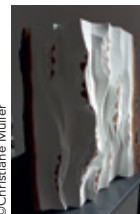
À partir de bois récupéré dans son jardin ou lors de promenades en forêt, elle compose un herbier en trois dimensions, assemblant matières recyclées et formes organiques.

Formée à la sculpture sur bois en Bavière puis diplômée des Beaux-Arts de Paris, elle enrichit sa pratique par des expériences professionnelles au Louvre et à l'opéra Bastille. Installée en Normandie depuis 2002, elle poursuit une activité de création et d'enseignement, tout en menant des projets dans l'espace public.

Ses sculptures célèbrent une nature fragile, invitant à en préserver la mémoire et à en imaginer d'autres variations. À l'occasion d'Arts en Cités 2026, son œuvre dialogue avec le paysage et incite à une relecture sensible du vivant.



©Christiane Müller



©Christiane Müller



©Christiane Müller

### INFOS PRATIQUES :



**Du 4 juillet au 20 septembre**



**Jardin botanique,  
Musée du filet brodé et perlé**



Pendant les vacances scolaires d'été :

Du mercredi au dimanche :  
de 10h30 à 12h et de 14h à 18h

Hors vacances scolaires :

Samedi et dimanche : de 14h à 18h



Office de tourisme de Bellême : 02 33 73 09 60  
Musée : 09 62 50 47 87

## LE SAP LUC CHALIFOUR

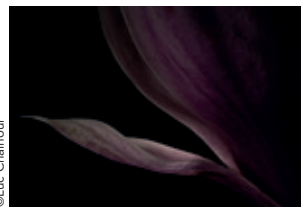
**Luc Chalifour** développe un travail photographique consacré aux fleurs, qu'il aborde sous un angle sensible et contemplatif. Adoptant symboliquement le point de vue de l'abeille, il réalise des portraits floraux où couleurs, silhouettes et fragilité sont au centre de la composition.

Loin de l'illustration botanique, ses instantanés cherchent à transcender le sujet pour en restituer l'émotion fugace. Chaque fleur devient une présence singulière, saisie dans son éphémère beauté.

Dans le cadre d'Arts en Cités 2026, **Luc Chalifour** invite à ralentir le regard et à accorder une attention renouvelée au vivant. Son œuvre évoque le temps suspendu de la contemplation et célèbre l'intensité poétique de l'instant.

« *C'est le temps que tu as perdu pour ta rose qui rend ta rose importante.* »

Antoine de Saint-Exupéry



©Luc Chalifour

©Luc Chalifour



### INFOS PRATIQUES :



**Du 1<sup>er</sup> juillet au 14 septembre**



**Grand Jardin et mairie du Sap**



Lundi et mercredi : de 9h à 12h

Mardi, jeudi et vendredi :

de 9h à 12h et de 14h à 17h

+ Permanences assurées par l'artiste

les dimanches\* de 14h à 18h

(\*sauf les 21 et 28 juin et les 2 et 30 août).



Mairie : 06 33 83 84 03

©Luc Chalifour

LONGNY-AU-PERCHE

**PATRICIA CARTEREAU**

« À la lisière des pas »

Le dessin est au cœur de la démarche artistique de **Patricia Cartereau**. Son travail débute par l'exploration attentive d'un territoire, à travers l'observation, la marche et la collecte de fragments naturels tels que pierres, écorces ou souvenirs de paysages.

Par superpositions, transparences et changements de points de vue, elle recompose des paysages intimes où mémoire et perception se croisent. Motifs minéraux, végétaux, cours d'eau et présences animales se mêlent dans des assemblages sensibles.

À l'occasion d'Arts en Cités 2026, **Patricia Cartereau** donne à voir des mondes recomposés, invitant le public à porter attention aux détails et aux éléments discrets qui façonnent notre relation à l'environnement.



©Camille Hervouet

**INFOS PRATIQUES :****Du 1er au 31 Juillet****Mairie de Longny-au-Perche**

Mercredi : de 10h à 13h  
 Jeudi, vendredi et samedi :  
 de 10h à 12h et de 14h30 à 17h  
 Dimanche : 10h à 13h



Mairie : 02 33 73 65 42

## MORTAGNE-AU-PERCHE

# JORGE CASTRONOVO

Sculpteur, **Jorge Castronovo** travaille une grande diversité de matériaux (marbre, granit, ardoise, bois, acier ou béton) qu'il associe dans un dialogue permanent. Son œuvre repose sur la rencontre des contraires : dureté et souplesse, inertie et mouvement.

Par ces unions inattendues, il met en lumière la beauté de la différence et la relation entre l'homme et la nature. Sensible aux propriétés de chaque matériau, l'artiste adapte son geste à leurs contraintes et laisse émerger l'œuvre de cette confrontation.

Dans le cadre d'Arts en Cités 2026, ses sculptures témoignent d'un engagement écologique et poétique, invitant à réfléchir à l'équilibre entre force et fragilité, matière et émotion.



©Laurence Louisfert

### INFOS PRATIQUES :



Du 19 juin au 25 septembre



Jardins de l'hôtel de ville,  
jardins de la crypte,  
cour de l'hôtel de Puisaye



Visite Libre



Mairie : 02 33 85 11 11

©Chralotte longot

# SAINT-CÉNÉRI-LE-GÉREI

## TOM NADAM

Peintre, **Tom Nadam** explore des paysages marqués par l'instabilité et la transformation. Ses œuvres rendent compte de territoires à la fois menacés et menaçants, traversés par des bouleversements naturels ou climatiques.

Inspiré par des environnements volcaniques observés en Islande ou près de l'Etna, ainsi que par les incendies récents survenus en France, il traduit cette tension par des compositions ambiguës et des atmosphères chargées. Ses peintures interrogent l'impermanence des paysages et la fragilité de notre environnement.

Présenté lors d'Arts en Cités 2026, le travail de **Tom Nadam** invite à une prise de conscience sensible et à un regard attentif sur les mutations du monde naturel.



©Tom Nadam



©Tom Nadam

### INFOS PRATIQUES :



**Du 17 juillet au 20 septembre**



**Auberge des sœurs Moisy** (Office de tourisme)



Juillet, août :

du jeudi au dimanche, de 14 h à 18 h

Septembre :

du vendredi au dimanche, de 14 h à 18 h



Office de tourisme : 02 33 80 66 33

## SÉES

# MARJOLAINE SALVADOR-MOREL

Artiste plasticienne, **Marjolaine Salvador-Morel** réinvente la dentelle au Point d'Alençon à travers une écriture contemporaine. Son travail se situe à la croisée des métiers d'art, des sciences et de la création plastique, explorant les liens entre le visible et l'invisible, le vivant et le spirituel.

Ses sculptures en fil de nylon et fil d'or composent des architectures organiques inspirées de la botanique, de l'astronomie et de la biologie, parfois structurées par la suite de Fibonacci. Pensées pour dialoguer avec les lieux, ses installations invitent à la contemplation et au cheminement.

Dans le cadre d'Arts en Cités 2026, son œuvre propose une expérience sensible, ancrée dans le temps long, le geste artisanal et l'observation du monde vivant.



©Marjolaine Salvador-Morel

### INFOS PRATIQUES :



Du 1<sup>er</sup> juillet au 30 septembre



Musée d'art religieux et parcs de Sées



Tous les jours sauf mardi de 12h à 18h



Musée : 02 33 81 23 00



Le festival « Arts en Cités » est né en 2016 au sein des Petites Cités de Caractère® de l'Orne d'une volonté des élus de créer une animation estivale autour de l'art contemporain.

Les premières années, le conseil départemental de l'Orne a mobilisé à cette fin son Fonds Départemental d'Art Contemporain (FDAC'61) déjà riche à l'époque de plusieurs centaines d'œuvres.

Les cités en accueillait alors chacune une sélection dans un lieu patrimonial.

Au fil des années, le concept a évolué.

« Arts en Cités » a invité de nouveaux artistes à exposer, en concertation avec le FDAC'61 qui s'engageait à acquérir une œuvre auprès de chaque exposant, enrichissant ainsi sa collection.

**FDAC'61**  
Fonds départemental d'art contemporain de l'Orne

  @FDAC\_61  
[culture.orne.fr](http://culture.orne.fr)

 **orne**  
PURE  
NORMANDIE

[www.ornetourisme.com](http://www.ornetourisme.com)  
[www.orne.fr](http://www.orne.fr)



**Petites Cités de Caractère®  
de Orne-Normandie**

27, boulevard de Strasbourg,  
61017 Alençon Cedex  
[tourisme61@orne.fr](mailto:tourisme61@orne.fr)  
[www.petitescitesdecaractere.com](http://www.petitescitesdecaractere.com)



Crédits Photographiques de la couverture :

©Bruno Lemée, ©Jean-Noël Agnelli, ©Louis Niermans, ©Alexis Defortescu,  
©Christiane Müller, ©Luc Chalifour, ©Patricia Cartereau, ©Laurence Louisfert,  
©Tom Nadam, ©Marjolaine Salvador-Morel